

# 可以定量检测 衰老细胞的试剂盒

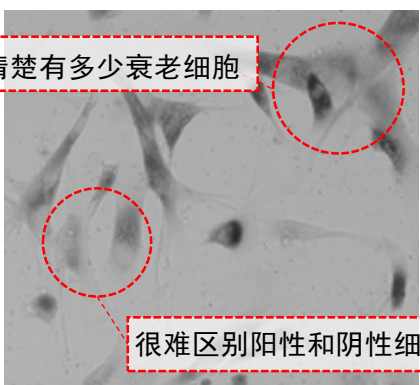
Cellular Senescence Detection Kit - SPiDER-βGal

和传统的X-Gal法比较

一种可以快速定量检测衰老细胞标识物SA-βGal(senescence-associated beta-galactosidase)的方法

## X-Gal法

看不清楚有多少衰老细胞



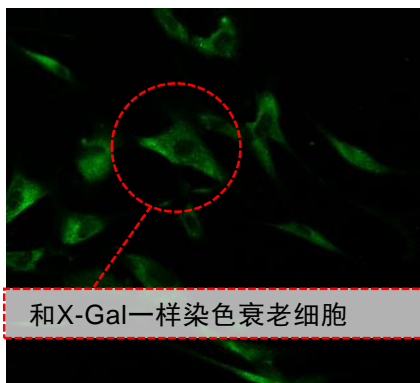
很难区别阳性和阴性细胞

需要在显微镜下人工计数

- 每个人的计数结果不一样…
  - 染色效果不佳，结果误差大…
- \* 客户对X-Gal法的意见

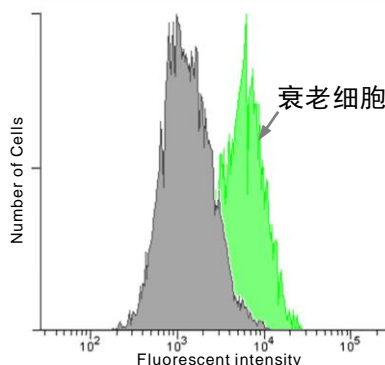
希望采用客观的检测方法

## 本试剂盒



和X-Gal一样染色衰老细胞

可用流式细胞仪进行定量分析



采用客观的分析方法

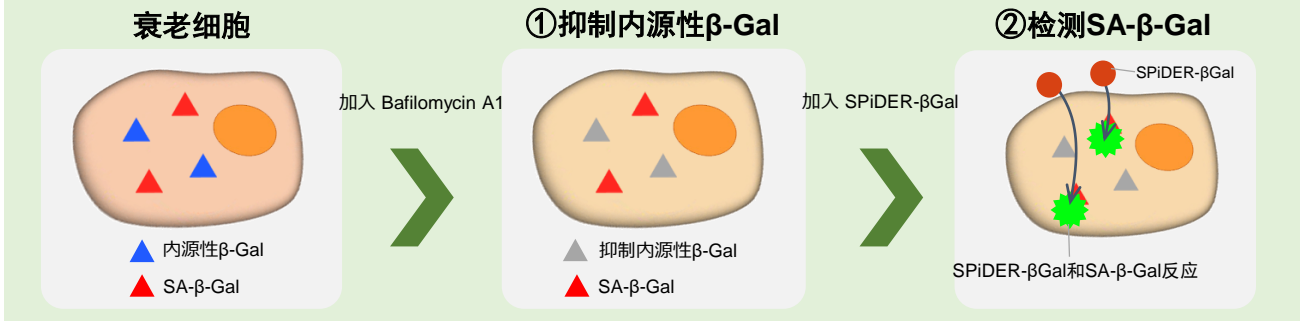
可以定量检测衰老细胞的试剂盒

# Cellular Senescence Detection Kit - SPiDER-βGal

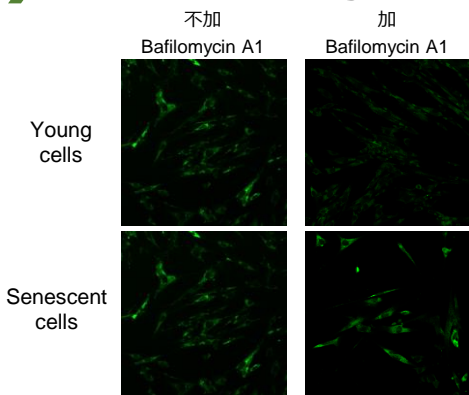
## 可以检测活细胞！！理由是??

β-galactosidase检测试剂SPiDER-βGal不仅可以检测固定细胞，也可以直接检测活细胞。

### 检测活细胞的原理



### ①抑制内源性β-galactosidase



### 加Bafilomycin A1的理由

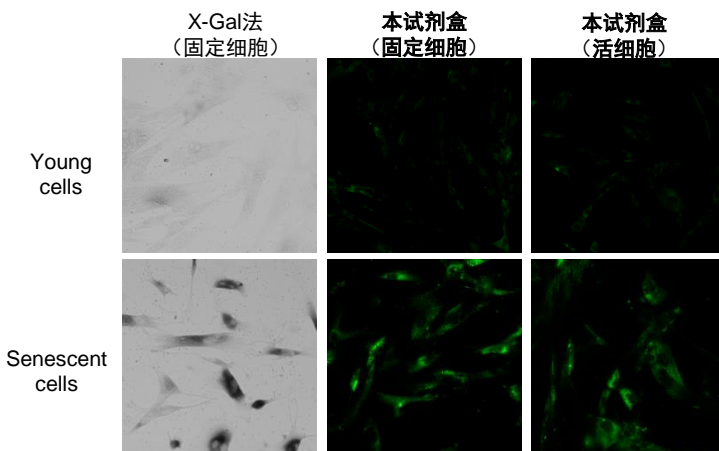
如果直接检测活细胞，由于细胞中存在内源性β-galactosidase，也会和SPiDER-βGal反应，增加背景，所以不能选择性地检测SA-β-Gal。加Bafilomycin A1可以抑制溶酶体中的ATPase活性，使溶酶体中的pH变成中性，从而抑制了内源性β-galactosidase的活性。所以可以选择性检测衰老细胞的标识物SA-β-Gal。\*

左图为加Bafilomycin A1和不加时的SA-β-Gal检测结果对比。

\* 当采用固定细胞的方法时，因为用缓冲液调节细胞内pH，所以无需使用Bafilomycin A1。

### ②SA-β-Gal的检测

本试剂盒不仅可以检测固定细胞，还可以直接检测活细胞，只需加入试剂，培养30分钟就可以。本试剂盒的检测方法与X-Gal法具有很好的相关性。



	X-Gal法	本试剂盒
染色时间	16 个小时	30 分钟
样品	固定细胞	活细胞 固定细胞
查出	明场图	Ex : 488 nm Em : 515-545 nm
固定	4%多聚甲醛	4%多聚甲醛

关键字检索 searching

全部

SG03 or SG02

产品	规格	货号
Cellular Senescence Detection Kit - SPiDER-βGal	10 assays*	SG03
SPiDER-βGal	20 μg × 3	SG02

\*采用35 mm dish时的assay数

## 东仁化学科技（上海）有限公司

如果您需要更多的信息或有任何问题可以通过以下方式联系我们：

上海  
上海市零陵路899号飞洲国际广场27楼J座  
邮编：200030  
电话：021-6427-2302

北京  
北京市朝阳区德外马甸裕民路12号辰鑫大厦E1-210室  
邮编：100029  
电话：010-8225-1765